

GR4[®]

MÁQUINAS E EQUIPAMENTOS

CATÁLOGO DE PRODUTOS

JAMO[®]
TECNOLOGIA DESDE 1989



CERONTE

CONHEÇA A GR4

Sediada na cidade de Jaraguá do Sul - SC, a GR4 faz parte do grupo JAMO, que atua desde 1989 na fabricação de equipamentos elétricos e eletrônicos para atender o mercado nacional e internacional. A empresa, especializada em inovação e tecnologia, tem seus produtos presentes em 25 países.

Firme em seu propósito e responsabilidade na qualidade do seu atendimento, a JAMO testa seus produtos em laboratório próprio, submetendo-os às mais rigorosas provas de qualidade e durabilidade.

O grupo JAMO, através da distribuidora GR4, estreia as linhas de produtos JAMO e CERONTE, focadas em máquinas e equipamentos, um novo segmento de atuação para atender e satisfazer as necessidades de um público ainda maior!

Para mais informações, acesse nossos canais de comunicação:



www

www.gr4brasil.ind.br / www.jamo.ind.br



[gr4brasil](https://www.facebook.com/gr4brasil) / [jamoequipamentos](https://www.instagram.com/gr4brasil)



vendas@gr4.ind.br | 0800 0001 676

(47) 3305 8799

GR4[®]
MÁQUINAS E EQUIPAMENTOS

JAMO[®]
TECNOLOGIA DESDE 1989


CERONTE



L I N H A

JAMO[®]
TECNOLOGIA DESDE 1989

Í N D I C E

PRODUTO	PÁG.	PRODUTO	PÁG.
JAMO GRI 120	4	JAMO GRI 140DG	6
JAMO GRI 120W	4	JAMO GRI 180MGB FLEX	6
JAMO GRI 120D	5	JAMO GRI 200M FLEX	7
JAMO GRI 160D	5	JAMO GRI 200M PLUS	7
JAMO GRI 120DB	5	JAMO GRM 5000	8
JAMO GRI 160DB	5	JAMO GRM 8000	8
JAMO GRI 120DW	5	ARAMES E ELETRODOS	9
JAMO GRI 160DW	5	JAMO GEE 50P	9

O Inversor de Solda JAMO MMA tem design ergonômico, é pequeno, leve, fácil de operar e transportar. Mesmo sendo pequeno, é forte e robusto, resistente a variações de tensão e frequência. Sua saída de corrente é contínua, ideal para soldagem de materiais como aço carbono, ferro fundido e aço inoxidável. Além disso, nossos inversores de solda MMA vêm acompanhados de cabo de solda garra negativa, cabo de solda porta-eletrodos, escova de aço e picador e alça regulável para transporte. Veja abaixo nossos modelos de inversores de solda. Com certeza, temos o modelo ideal para a sua necessidade!

INVERSOR DE SOLDA - GRI 120 - MMA 120A FRENTE POLIAMIDA



Design frontal em poliamida (PA)

Características

GRI 120

Tensão de alimentação (V)	220 V
Faixa de ajuste de corrente (A)	20 A - 120 A
Ciclo de trabalho em corrente máxima (%)	60%
Eletrodo 6013 (mm)	ø 1,5 a 3,25 mm
Eletrodo 7018 (mm)	ø 1,5 a 2,5 mm
Peso bruto (kg)	3,2 kg
Peso líquido (kg)	2,4 kg
Frequência	50/60 Hz
Índice de proteção (IP)	IP21S
Dimensões do produto (mm)	245 x 105 x 160 mm
Código referência	1.050.012.120
Código de barras	7 898715 320017

Os valores do fator de trabalho têm relação com a temperatura do ambiente de trabalho.

Acompanha 1 cabo de solda com garra negativa, 1 cabo de solda com porta-eletrodos, 1 escova de aço e picador, 1 alça regulável de transporte e 1 manual de instruções.

INVERSOR DE SOLDA GRI 120W - MMA 120A



Design frontal em metal

Características

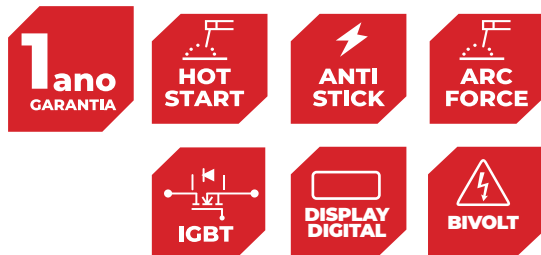
GRI 120W

Tensão de alimentação (V)	220 V
Faixa de ajuste de corrente (A)	20 A - 120 A
Ciclo de trabalho em corrente máxima (%)	60%
Eletrodo 6013 (mm)	ø 1,5 a 3,25 mm
Eletrodo 7018 (mm)	ø 1,5 a 2,5 mm
Peso bruto (kg)	3,65 kg
Peso líquido (kg)	2,65 kg
Frequência	50/60 Hz
Índice de proteção (IP)	IP21S
Dimensões do produto (mm)	245 x 112 x 165 mm
Código referência	1.051.012.120
Código de barras	7 898715 320048

Os valores do fator de trabalho tem relação com a temperatura do ambiente de trabalho.

Acompanha 1 cabo de solda com garra negativa, 1 cabo de solda com porta-eletrodos, 1 escova de aço e picador, 1 alça regulável de transporte e 1 manual de instruções.

INVERSORES DE SOLDA: GRI 120D GRI 160D GRI 120DB GRI 160DB



Design frontal em poliamida (PA)

Características	GRI 120D	GRI 160D	BIVOLT	BIVOLT
			GRI 120DB	GRI 160DB
Tensão de alimentação (V)	220 V	220 V	127/220 V	127/220 V
Faixa de ajuste de corrente (A)	20 A - 120 A	20 A - 160 A	20 A - 120 A	20 A - 160 A
Ciclo de trabalho em corrente máxima (%)	60%	60%	60%	60%
Eletrodo 6013 (mm)	ø 1,5 a 3,25 mm	ø 1,5 a 3,25 mm	ø 1,5 a 3,25 mm	ø 1,5 a 3,25 mm
Eletrodo 7018 (mm)	ø 1,5 a 2,5 mm	ø 1,5 a 3,25 mm	ø 1,5 a 2,5 mm	ø 1,5 a 3,25 mm
Peso bruto (kg)	3,2 kg	3,6 kg	3,2 kg	3,6 kg
Peso líquido (kg)	2,4 kg	2,6 kg	2,4 kg	2,36 kg
Frequência	50/60 Hz	50/60 Hz	50/60 Hz	50/60 Hz
Índice de proteção (IP)	IP21S	IP21S	IP21S	IP21S
Dimensões do produto (mm)	270 x 110 x 175 mm	270 x 110 x 175 mm	270 x 110 x 175 mm	270 x 110 x 175 mm
Código referência	1.050.012.121	1.050.012.161	1.050.010.121	1.050.010.161
Código de barras	7 898715 320024	7 898715 320031	7 898715 320260	7 898715 320239

Os valores do fator de trabalho têm relação com a temperatura do ambiente de trabalho.

A imagem do modelo GRI 120D e GRI 160DB são ilustrativas e também representam os modelos GRI 160D e GRI 120DB.

Acompanha 1 cabo de solda com garra negativa, 1 cabo de solda com porta-eletrodos, 1 escova de aço e picador, 1 alça regulável de transporte e 1 manual de instruções.

INVERSORES DE SOLDA: GRI 120DW e GRI 160DW



Design frontal em metal



Características	GRI 120DW	GRI 160DW
Tensão de alimentação (V)	220 V	220 V
Faixa de ajuste de corrente (A)	20 A - 120 A	20 A - 160 A
Ciclo de trabalho em corrente máxima (%)	60%	60%
Eletrodo 6013 (mm)	ø 1,5 a 3,25 mm	ø 1,5 a 3,25 mm
Eletrodo 7018 (mm)	ø 1,5 a 2,5 mm	ø 1,5 a 3,25 mm
Peso bruto (kg)	3,8 kg	4,1 kg
Peso líquido (kg)	2,8 kg	3,0 kg
Frequência	50/60 Hz	50/60 Hz
Índice de proteção (IP)	IP21S	IP21S
Dimensões do produto (mm)	245 x 112 x 165 mm	245 x 112 x 165 mm
Código referência	1.051.012.121	1.051.012.161
Código de barras	7 898715 320055	7 898715 320062

Os valores do fator de trabalho têm relação com a temperatura do ambiente de trabalho.

A imagem do modelo GRI 120DW é ilustrativa e também representa o modelo GRI 160DW.

Acompanha 1 cabo de solda com garra negativa, 1 cabo de solda com porta-eletrodos, 1 escova de aço e picador, 1 alça regulável de transporte e 1 manual de instruções.

LINHA SOLDA JAMO MMA

GR4
MÁQUINAS E EQUIPAMENTOS

INVERSOR DE SOLDA GRI 140DG



Design frontal em poliamida (PA)

Características

GRI 140DG

Tensão de alimentação (V)	220 V
Faixa de ajuste de corrente (A)	15 A - 140 A
Ciclo de trabalho em corrente máxima (%)	60%
Eletrodo 6013 (mm)	ø 1,5 a 3,25 mm
Eletrodo 7018 (mm)	ø 1,5 a 3,25 mm
Peso bruto (kg)	4,6 kg
Peso líquido (kg)	2,6 kg
Frequência	50/60 Hz
Índice de proteção (IP)	IP21S
Dimensões do produto (mm)	113 x 281 x 165 mm
Código referência	1.053.012.131
Código de barras	7 898715 320390

Os valores do fator de trabalho têm relação com a temperatura do ambiente de trabalho.
Acompanha 1 cabo de solda com garra negativa, 1 cabo de solda com porta-eletrodos, 1 alça regulável de transporte e 1 manual de instruções.

LINHA SOLDA JAMO MULTIPROCESSOS

GR4
MÁQUINAS E EQUIPAMENTOS

O Inversor de Solda JAMO Multiprocessos é um inversor que possibilita quatro operações de solda: MIG/MAG, FLUX, MMA e TIG. Todos os nossos modelos de inversores multiprocessos possuem controle de tensão e corrente, ajuste de velocidade do arame, botão para seleção do modo de operação, e suportam com facilidade a variação de tensão e frequência. Suportam rolos de até 5 kg e operam com e sem gás. Conheça nossos modelos de inversores de solda multiprocessos com 1 ano de garantia!

INVERSOR DE SOLDA GRI 180MGB FLEX



Design frontal em metal

1 ano
GARANTIA

Características

GRI 180MGB FLEX

Tensão de alimentação (V)	127/220 V
Faixa de ajuste de corrente (A)	20 A - 180 A
Ciclo de trabalho em corrente máxima (%)	60%
Eletrodo 6013 (mm)	ø 1,5 a 4,00 mm
Eletrodo 7018 (mm)	ø 1,5 a 4,00 mm
Arame (mm)	ø 0,6 a 1,00 mm
Peso bruto (kg)	13,6 kg
Peso líquido (kg)	8,6 kg
Frequência	50/60 Hz
Índice de proteção (IP)	IP21S
Código referência	1.053.030.161
Código de barras	7 898715 320222

Os valores do fator de trabalho têm relação com a temperatura do ambiente de trabalho.
Acompanha 1 cabo de solda garra negativa, 1 cabo de solda porta-eletrodos, 1 tocha MIG/MAG, 1 escova de aço e picador e 1 manual de instruções. Não acompanha tocha TIG.

INVERSOR DE SOLDA GRI 200M FLEX



Design frontal em metal



Características

GRI 200M FLEX

Tensão de alimentação (V)	220 V
Faixa de ajuste de corrente (A)	40 A - 200 A
Ciclo de trabalho em corrente máxima (%)	60%
Eletrodo 6013 (mm)	∅ 1,5 a 4,00 mm
Eletrodo 7018 (mm)	∅ 1,5 a 4,00 mm
Arame (mm)	∅ 0,6 a 1,00 mm
Peso bruto (kg)	12,7 kg
Peso líquido (kg)	11,7 kg
Frequência	50/60 Hz
Índice de proteção (IP)	IP21S
Código referência	1.050.032.181
Código de barras	7 898715 320246

Os valores do fator de trabalho têm relação com a temperatura do ambiente de trabalho. Acompanha 1 cabo de solda garra negativa, 1 cabo de solda porta-eletrodos, 1 tocha MIG/MAG (cabo de 3 metros), 1 escova de aço e picador e 1 manual de instruções. Não acompanha tocha TIG.

INVERSOR DE SOLDA GRI 200M PLUS



Características

GRI 200M PLUS

Tensão de alimentação (V)	220 V
Faixa de ajuste de corrente (A)	40 A - 200 A
Ciclo de trabalho em corrente máxima (%)	60%
Eletrodo 6013 (mm)	∅ 1,5 a 4,00 mm
Eletrodo 7018 (mm)	∅ 1,5 a 4,00 mm
Arame (mm)	∅ 0,6 a 1,00 mm
Peso bruto (kg)	12,7 kg
Peso líquido (kg)	11,7 kg
Frequência	50/60 Hz
Índice de proteção (IP)	IP21S
Código referência	1.050.032.191
Código de barras	7 898715 320253

Os valores do fator de trabalho têm relação com a temperatura do ambiente de trabalho. Acompanha 1 cabo de solda garra negativa, 1 cabo de solda porta-eletrodos, 1 tocha MIG/MAG (cabo de 3 metros), 1 escova de aço e picador e 1 manual de instruções. Não acompanha tocha TIG.



Design frontal em poliamida (PA)



MÁSCARA DE SOLDA AUTOMÁTICA GRM 5000

A Máscara de Solda Automática JAMO GRM 5000 tem escurecimento automático e dois sensores para fechamento, promovendo maior segurança e produtividade. Possui bateria e também é recarregável através de células solares (efeito causado pelas próprias faíscas da solda).



Características

GRM 5000

C.A.	Nº 46.850
Área de visão	90 x 35 mm
Tonalidades de escurecimento	Claro - DIN 3/escuro DIN 11
Proteção UV/IR	DIN 16
Tempo de reação do claro para o escuro	0,1 ms
Tempo de reação do escuro para o claro	0,4 s
Tipos de alimentação	Bateria de lítio e célula solar
Peso líquido	0,390 kg
Peso bruto	0,625 kg
Código referência	1.031.110.100
Código de barras	7 898715 320109

Acompanha 1 lente de proteção externa, 1 lente de proteção interna, 1 bateria fixa (CR2032) e 1 manual de instruções.

MÁSCARA DE SOLDA AUTOMÁTICA GRM 8000

A Máscara de Solda Automática JAMO GRM 8000 tem escurecimento automático com controlador de sensibilidade e atraso, além de dois sensores para fechamento, promovendo maior segurança e produtividade. Possui bateria substituível e a máscara também pode ser recarregável através de células solares (efeito causado pelas próprias faíscas da solda). Além disso, possui função lixadeira e motoesmeril!



Características

GRM 8000

C.A.	Nº 46.849
Área de visão	93 x 43 mm
Tonalidades de escurecimento	Claro - DIN 4/escuro DIN 9-13
Proteção UV/IR	DIN 16
Tempo de reação do claro para o escuro	0,04 ms
Tempo de reação do escuro para o claro	0,2 - 1,0 s
Tipos de alimentação	Bateria de lítio e célula solar
Peso líquido	0,402 kg
Peso bruto	0,665 kg
Código referência	1.030.293.200
Código de barras	7 898715 320079

Acompanha 1 lente de proteção externa, 1 lente de proteção interna, 1 bateria (CR2032) e 1 manual de instruções.

Eletrodos	GER E6013	GER E7018
Diâmetro	Ø2,5 mm Ø3,2 mm	Ø2,5 mm Ø3,2 mm
Caixa	5 kg	5 kg
Comprimento	350 mm	350 mm

ARAME ER 70S-6 (PARA SOLDA COM GÁS)

Diâmetro	Ø0,8 mm	Ø1,0 mm	Ø1,2 mm
Bobina	1kg 5 kg 15kg	1kg 5 kg 15kg	15kg

ARAME REVESTIDO E71T-GS (DISPENSA O USO DE GÁS)

Diâmetro	Ø0,8 mm	Ø1,0 mm
Bobina	1kg 5 kg	1kg 5 kg



LINHA SOLDA JAMO ESTUFA

ESTUFA DE ELETRODOS PORTÁTIL GEE 50P

A Estufa de Eletrodos Portátil GEE 50P é potente e resistente para armazenar, aquecer e remover umidade de eletrodos de até 450 mm. Suporta até 5 kg, sua potência é de 250 W e ela pode operar em 127 V ou 220 V, pois é bivolt.



SUPORTA
5 kg

TEMPERATURA
DE TRABALHO
150 °C

BIVOLT

Características

GEE 50P

Capacidade	5 kg
Potência	250 W
Tensão	Bivolt - 127/220 V
Temperatura	150 °C
Comprimento máx. eletrodo	450 mm
Peso líquido	3,0 kg
Peso bruto	3,3 kg
Código referência	1.013.100.005
Código de barras	7 898715 320345

Acompanha 1 cabo para conectar na rede, 1 cabo com garras para conectar na máquina de solda e 1 manual de instruções.

L I N H A



CERONTE

Í N D I C E

PRODUTO	PÁG.	PRODUTO	PÁG.
CERONTE GPP 450	11	CERONTE GPM 3T685	14
CERONTE GPP 450 PLUS	11	CERONTE GRT 3100	15
CERONTE GPA 650	12	CERONTE GRT 5100	15
CERONTE GRC 450LB	12	CERONTE GRT 1600A	15
CERONTE GRC 360KSB	13	CERONTE GRN 120 AMR	16
CERONTE GRE 3662	13	CERONTE GRN 160 AMR	16
CERONTE GRE 3660B	13	CERONTE GET 012 e GET 033	16
CERONTE GPM 2T550	14	CERONTE GEH 012 e GEH 033	16

PISTOLA ELÉTRICA PARA PINTURA GPP 450

A Pistola Elétrica para Pintura GPP 450 é prática, de fácil manuseio e promove um ótimo acabamento! É leve, econômica, robusta e com design ergonômico!

- Sistema com baixa pressão e alta vazão
- Não necessita ar comprimido
- Para uso com várias viscosidades
- Com ajuste de vazão de tinta
- Três opções de jato de tinta: horizontal, vertical e circular

Características

GPP 450

Potência	450 W
Tensão	220 V
Frequência	50/60 Hz
Classe de isolamento	Dupla
Pressão máx.	5 psi
Vazão de jato de tinta	450 - 550 ml/min
Vazão de ar máx.	200 l/min
Diâmetro do bico	1,8 mm
Ajuste do jato de tinta	Horizontal, vertical e circular
Volume da caneca	600 ml
Viscosidade máxima da tinta	40 DIN/S
Peso líquido	1,8 kg
Peso bruto	2,0 kg
Rotação	28.000 RPM
Código referência	3.083.162.450
Código de barras	7 898715 320154

A viscosidade máxima depende do tamanho do bico da pistola elétrica para pintura. Acompanha 1 caneca para pintura, 1 medidor de viscosidade e 1 manual de instruções.



PISTOLA ELÉTRICA PARA PINTURA GPP 450 PLUS

A Pistola Elétrica para Pintura GPP 450 PLUS é prática e promove um excelente acabamento! É leve, econômica, robusta, com aquecimento do ar e pode ser usada para todos os tipos de tinta. Além disso, seu motor removível e o bico extra possibilitam encher bolas, boias, balões, infláveis etc.

- Sistema com baixa pressão e alta vazão
- Não necessita ar comprimido
- Para uso com várias viscosidades
- Com ajuste de vazão de tinta
- Três opções de jato de tinta: horizontal, vertical e circular

Características

GPP 450 PLUS

Potência	450 W
Tensão	220 V
Frequência	50/60 Hz
Classe de isolamento	Dupla
Pressão máx.	5 psi
Vazão de jato de tinta	450 - 550 ml/min
Vazão de ar máx.	200 l/min
Diâmetro do bico	1,5 mm
Ajuste do jato de tinta	Horizontal, vertical e circular
Volume da caneca	900 ml
Viscosidade máxima da tinta	40 DIN/S
Peso líquido	1,50 kg
Peso bruto	1,62 kg
Rotação	28.000 RPM
Código referência	3.083.062.450
Código de barras	7 898715 320147

A viscosidade máxima depende do tamanho do bico da pistola elétrica para pintura. Acompanha 1 caneca para pintura, 1 medidor de viscosidade, 1 bico para encher bolas e boias, 1 manual de instruções.



MÁQUINA PARA PINTURA AIRLESS GPA 650

A Máquina de Pintura Airless GPA 650 é o que tem de melhor para trabalhos de pintura de grande porte! Com agilidade e eficiência você cobre rapidamente grandes áreas, como paredes, muros, telhados etc.

- Pressão máxima de 3000 psi
- Pinte diretamente do galão de 20 litros
- Pistola leve e durável, com filtro e bloqueio de gatilho
- Componentes resistentes em aço inoxidável

Características

GPA 650

Potência	650 W
Tensão	220 V
Frequência	60 Hz
Pressão máx.	3000 psi
Vazão máx.	2,0 l/min
Peso líquido	10 kg
Modelo do bico	517
Comprimento da mangueira	7,62 m
Abertura do leque	25 a 30 cm
Distância operacional	30 cm
Conexão de entrada	1/4" NPSM
Código referência	3.083.302.650
Código de barras	7 898715 320161

Acompanha 1 pistola com bico 517, 1 mangueira de alta pressão, 1 kit para limpeza e 1 manual de instruções.



COMPRESSOR DE AR DIRETO GRC 450LB

O Compressor de Ar Direto GRC 450LB é um compressor de ar portátil e multiuso para pintar, envernizar e pulverizar. De ótimo rendimento e de fácil operação, é potente, silencioso, robusto e seguro.

- Bivolt – com chave seletora de tensão
- Com duas opções de jato: horizontal/vertical e circular
- Isento de óleo
- 46 psi e 3,9 pcm



Características

GRC 450LB

Potência	450 W
Tensão	127/220V - bivolt
Frequência	60 Hz
Corrente	3,6/2,1 A
Temperatura de trabalho	65 °C
Rotação	1750 RPM
Pressão máx.	3,2 bar/46 psi
Vazão de ar máx.	110 l/min/3,9 pcm
Volume da caneca	600 ml
Peso líquido	9,8 kg
Peso bruto	10,2 kg
Código referência	3.083.100.450
Código de barras	7 898715 320178

Acompanha 1 pistola para pintura com caneca, 1 mangueira de 5 m, 2 bicos para pintura e 1 manual de instruções.



COMPRESSOR DE AR DIRETO GRC 360KSB

O Compressor de Ar Direto GRC 360KSB é um compressor de ar portátil e multiúso para pintar, envernizar, encher, calibrar, secar, limpar e pulverizar. De ótimo rendimento e de fácil operação, é potente, silencioso, robusto e seguro. Além disso, vem acompanhado de um kit de acessórios com conexão rápida, como inflador de pneu, calibrador e pistola para sopro de ar.

- Bivolt – com chave seletora de tensão
- Com duas opções de jato de tinta: horizontal/vertical e circular
- Isento de óleo
- 40 psi e 2,3 pcm



Características

GRC 360KSB

Potência	360 W
Tensão	127/220 V - bivolt
Frequência	60 Hz
Corrente	3,1/1,8A
Temperatura de trabalho	65 °C
Rotação	1750 RPM
Pressão máx.	2,8 bar/40 psi
Vazão de ar máx.	65 l/min/2,3 pcm
Volume da caneca	600 ml
Peso líquido	8,0 kg
Peso bruto	9,0 kg
Código referência	3.082.200.360
Código de barras	7 898715 320291



Acompanha 1 pistola para pintura com caneca, 1 mangueira de 5 m, 2 bicos para pintura, 1 pistola para sopro, 1 inflador de pneu, 1 calibrador e 1 manual de instruções.

LINHA CERONTE EQUIPAMENTOS ELÉTRICOS



MOTOESMERIL GRE 3662 E GRE 3660B

Os motoesmeris CERONTE são ideais para oficinas, serralherias, ateliês e também no uso residencial. Nas versões 220 V e bivolt (com chave seletora de tensão), desbastam, afiam, dão acabamento, além de outras operações convencionais de motoesmeril.

- Contém 2 rebolos de 6": 1 grão fino e 1 grão grosso
- Contém visor de proteção e base de apoio
- Sapatas de amortecimento para uso seguro
- Silencioso, robusto e potente (360 W)



Características

GRE 3662

GRE 3660B

Potência	360 W	360 W
Tensão	220 V	127/220V - Bivolt
Frequência	60 Hz	60 Hz
Rotação	3570 RPM	3570 RPM
Rebolos	Ø6" x Ø1/2" x 5/8"	Ø6" x Ø1/2" x 5/8"
Peso líquido	5,6 kg	6,20 kg
Peso bruto	6,0 kg	6,65 kg
Código referência	3.102.062.360	3.101.060.360
Código de barras	7 898715 320192	7 898715 320208

Acompanha 1 rebolo grão grosso A36, 1 rebolo grão fino A60, 2 visores de proteção, 2 bases de apoio e 1 manual de instruções.

PALETEIRA HIDRÁULICA MANUAL GPM 2T550 e GPM 3T685

A Paleteira Hidráulica Manual GPM 2T550 e GPM 3T685 têm capacidade de carga de 2 e 3 toneladas respectivamente e roda dupla em nylon. Possui pintura eletrostática a pó, proporcionando maior durabilidade e resistência. Seu design oferece segurança e qualidade para quem a transporta, realizando um trabalho de forma fácil e ágil. Indicada para movimentação de cargas acondicionadas em paletes.

Características

GPM 2T550

Capacidade de carga	2 t
Altura	1200 mm
Máxima altura do garfo	195 mm
Miníma altura do garfo	80 mm
Comprimento do garfo	1150 mm
Largura dos garfos	550 mm
Peso líquido	60 kg
Código referência	3.070.102.550
Código de barras	7 898715 320512

Acompanha 01 manual de instruções.



Características

GPM 3T685

Capacidade de carga	3 t
Altura	1220 mm
Máxima altura do garfo	195 mm
Miníma altura do garfo	80 mm
Comprimento do garfo	1200 mm
Largura dos garfos	685 mm
Peso líquido	71 kg
Código referência	3.070.103.685
Código de barras	7 898715 320529

Acompanha 01 manual de instruções.



TALHA GRT 3100 E GRT 5100

A Talha GRT 3100 e a Talha GRT 5100 possuem correntes de 3 e 5 metros respectivamente e capacidade de içamento de 1 tonelada. As correntes têm tratamento térmico, os ganchos são forjados e possuem trava de segurança. Além disso, as talhas contam com sistema de freio com trava dupla, garantindo assim maior eficiência e segurança.

Características	GRT 3100	GRT 5100
Capacidade de carga	1 t	1 t
Teste de carga	1,25 t	1,25 t
Esforço necessário máximo	315 N	315 N
Corrente de carga	6 x 18 mm	6 x 18 mm
Altura de elevação	3 m	5 m
Peso líquido	10,8 kg	12,5 kg
Peso bruto	11,5 kg	13,2 kg
Tamanho da embalagem	275 x 190 x 175 mm	275 x 190 x 175 mm
Código referência	3.070.110.300	3.070.110.500
Código de barras	7 898715 320116	7 898715 320123

Acompanha 01 manual de instruções.



TALHA GRT 1600A

A Talha GRT 1600A possui alavanca e tem corrente de 1,5 m. Sua capacidade de içamento é de 1,6 toneladas. As correntes têm tratamento térmico, os ganchos são forjados e com trava de segurança, sua catraca é reversível e também conta com sistema de freio com trava dupla, garantindo assim maior eficiência e segurança.

Características

GRT 1600A

Capacidade de carga	1,6 t
Teste de carga	2,0 t
Esforço necessário máximo	200 N
Corrente de carga	8 x 24 mm
Altura de elevação	1,5 m
Peso líquido	12,9 kg
Peso bruto	13,5 kg
Tamanho da embalagem	510 x 190 x 160 mm
Código referência	3.070.116.151
Código de barras	7 898715 320130

Acompanha 1 manual de instruções.

NÍVEL GRN 120AMR E GRN 160AMR

Nível GRN 120AMR e GRN 160AMR são os dois modelos com base magnética da CERONTE. Seu formato retangular e seu material de alumínio facilitam o dia a dia de diversos profissionais que necessitam de precisão em seus trabalhos.

Características	GRN 120AMR	GRN 160AMR
Tamanho	30 cm/12"	40 cm/16"
Código referência	3.020.123.120	3.020.123.160
Código de barras	7 898715 320086	7 898715 320093



ESQUADRO MAGNÉTICO

Os esquadros magnéticos CERONTE estão disponíveis nos formatos triangular e hexagonal. São robustos, precisos e muito úteis para posicionar peças de aço antes de soldar, pontear ou esquadrear. Para cada formato há dois tamanhos diferentes: o de 3", que suporta até 12 kg e o de 5", que suporta até 33 kg.



GET 012 E GET 033

Características	GET 012	GET 033
Capacidade	12 kg	33 kg
Ângulos	45°/90°/135°	45°/90°/135°
Tamanho do esquadro	3"/121 x 82 x 14mm	5"/192,6 x 123 x 26mm
Quantidade por caixa	12 peças	4 peças
Peso caixa	4,5 kg	5,5 kg
Peso unitário produto	0,3 kg	1,2 kg
Código referência	3.093.003.012	3.093.003.033
Código de barras	1 78 98715 32035 9	1 78 98715 32038 0

GEH 012 E GEH 033

Características	GEH 012	GEH 033
Capacidade	12 kg	33 kg
Ângulos	30°/45°/60°/75°/90°/135°	30°/45°/60°/75°/90°/135°
Tamanho do esquadro	3"/96,6 x 63,7 x 14mm	5"/142,1 x 109,3 x 26 mm
Quantidade por caixa	12 peças	4 peças
Peso caixa	4,5 kg	5,5 kg
Peso unitário produto	0,3 kg	1,2 kg
Código referência	3.093.006.012	3.093.006.033
Código de barras	1 78 98715 32037 3	2 78 98715 32038 7

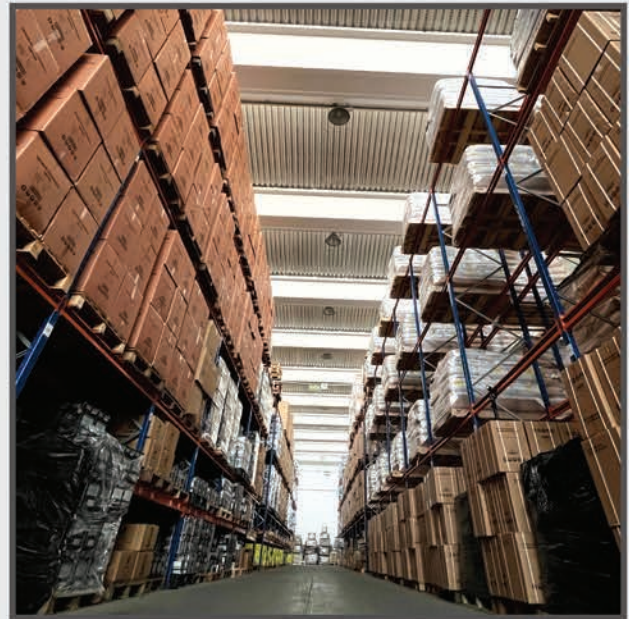


Você já acessou nossas **Redes Sociais?**

Fique por dentro de notícias, conteúdos e todas novidades das linhas JAMO e CERONTE bem na palma da sua mão.



www.gr4brasil.ind.br



Faça
parte dos
34 anos
da nossa
história!

GR4[®]

MÁQUINAS E EQUIPAMENTOS

JAMO[®]

TECNOLOGIA DESDE 1989



CERONTE[®]



MÁQUINAS E EQUIPAMENTOS

Importado e distribuído por:

GR4 Comércio e Importação Ltda.

CNPJ: 41.367.655/0001-80

Rua Carlos Eggert, 653 | 89256-330

Jaraguá do Sul | SC

VENDAS

Entre em contato conosco através
da nossa equipe de televendas:

0800 0001 676

(47) 3305 8799

De segunda a sexta

8h às 12h | 13h às 17h48

vendas@gr4.ind.br